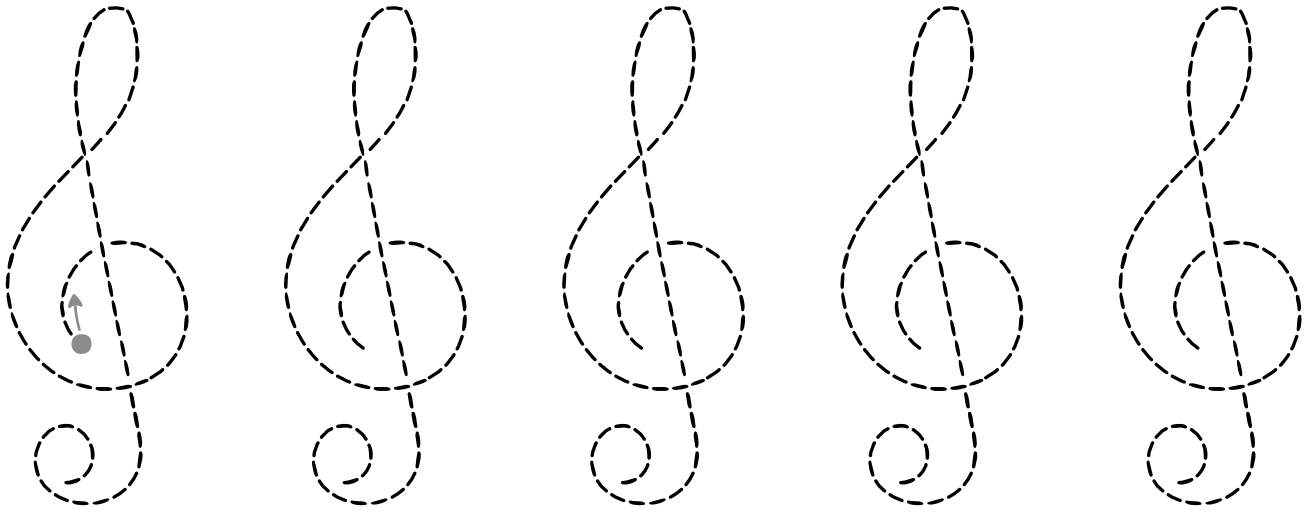


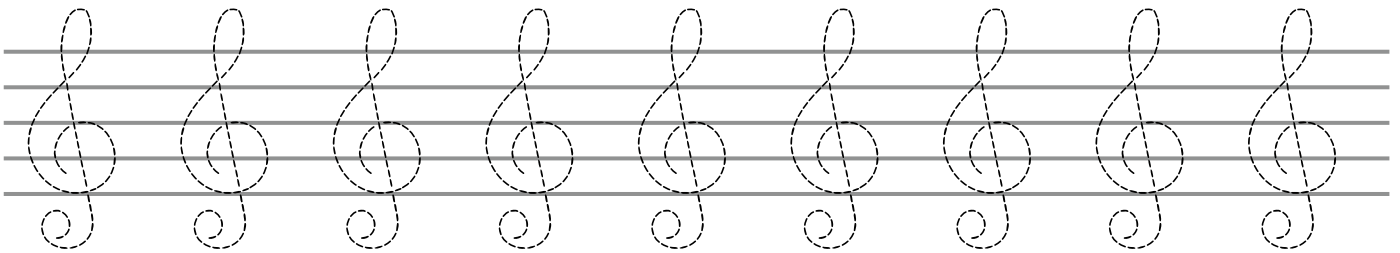
Notenschlüsselübungsblatt

gebastelt von Anke Arnold, kreamusika.de

Beim Punkt ● anfangen und die gestrichelte Linie in Pfeilrichtung nachzeichnen:



Nun in etwas kleiner und mit den Notenlinien:



Den Rest schaffst Du schon alleine - sogar noch etwas kleiner:



Jetzt ganz ohne Hilfslinien:

